

«СОГЛАСОВАНО»  
Глава местной администрации  
Майского муниципального района  
  
А.Н. Кислицин  
«18» 08 2014 г.

«УТВЕРЖДАЮ»  
Директор МКОУ СОШ № 8  
ст. Котляревской  
  
М.М. Роменский  
«18» 08 2014 г.

«СОГЛАСОВАНО»  
Начальник ОГИБДД ОМВД  
России по Майскому району  
  
А.А. Ашабоков  
«18» 08 2014 г.

**ПАСПОРТ**  
**дорожной безопасности**  
Муниципального казенного  
общеобразовательного учреждения «Средняя  
общеобразовательная школа № 8  
ст. Котляревской»

2013 год

## Содержание

### I. План-схемы образовательного учреждения.

1. Район расположения образовательного учреждения, пути движения транспортных средств и детей (обучающихся, воспитанников)
2. Организация дорожного движения в непосредственной близости от образовательного учреждения с размещением соответствующих технических средств организации дорожного движения, маршруты движения детей и расположения парковочных мест.
3. Маршруты движения организованных групп детей от образовательного учреждения к стадиону, парку или оздоровительному комплексу.
4. Пути движения транспортных средств к местам разгрузки/погрузки и рекомендуемые пути передвижения детей по территории образовательного учреждения.

### II. Информация об обеспечении безопасности перевозок детей специальным транспортным средством (автобусом).

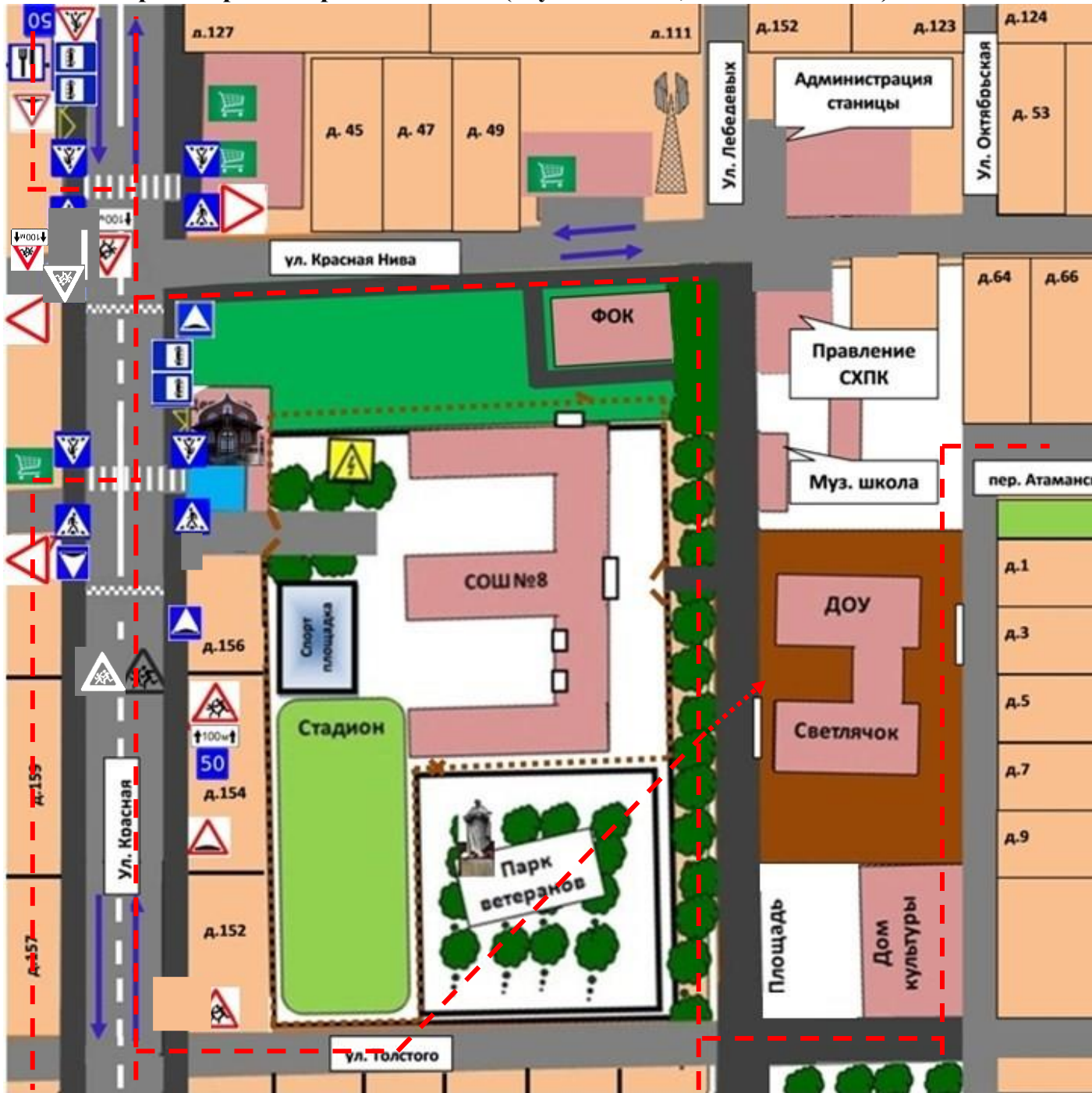
1. Общие сведения
2. Маршрут движения автобуса до образовательного учреждения.
3. Безопасное расположение остановки автобуса у образовательного учреждения.

### III. Приложения

План-схема пути движения транспортных средств и детей (обучающихся, воспитанников) при проведении дорожных ремонтно-строительных работ вблизи образовательного учреждения.

# І. План-схемы образовательного учреждения.

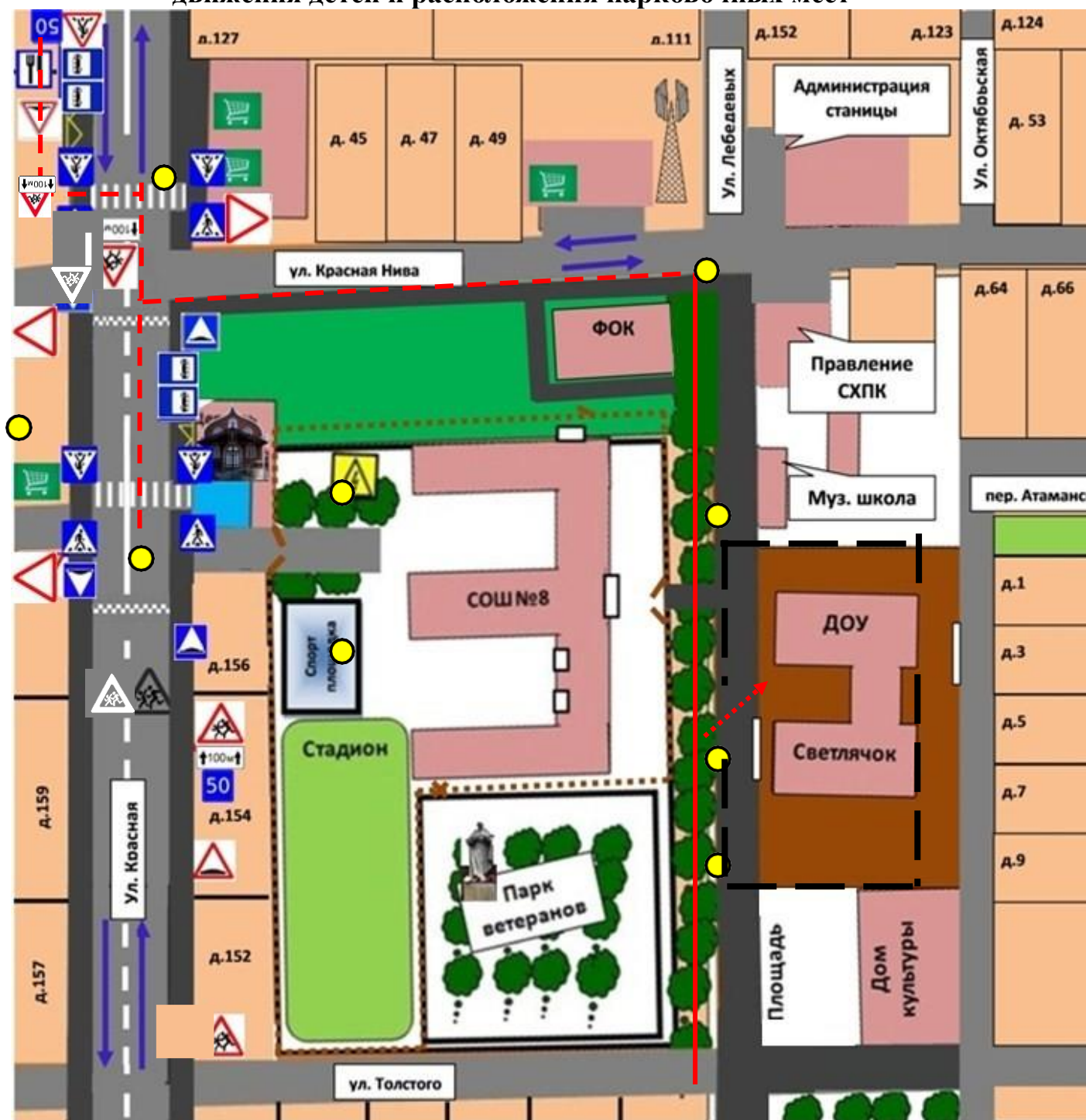
## 1. Район расположения образовательного учреждения, пути движения транспортных средств и детей (обучающихся, воспитанников)








### Условные обозначения

	Жилая застройка
	Проезжая часть
	Тротуар
	Движение транспорта
	Движение детей

**2. Схема организации дорожного движения в непосредственной близости от образовательного учреждения с размещением соответствующих технических средств организации дорожного движения, маршрутов движения детей и расположения парковочных мест**

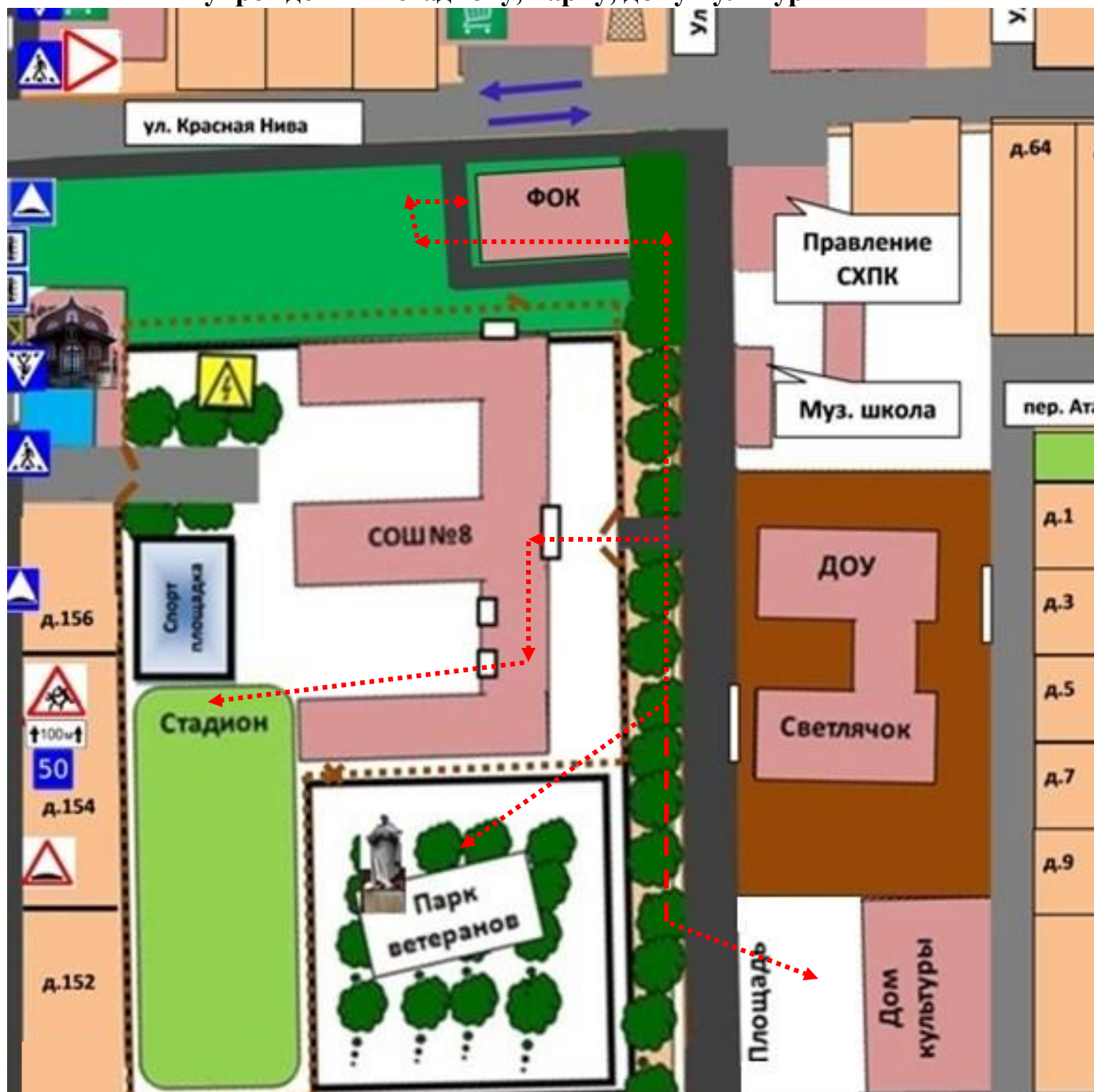


**Условные обозначения**

	Искусственное освещение
	Ограждение
	Движение транспорта
	Движение детей от остановок маршрутных транспортных средств
	Движение детей от остановок частных транспортных средств



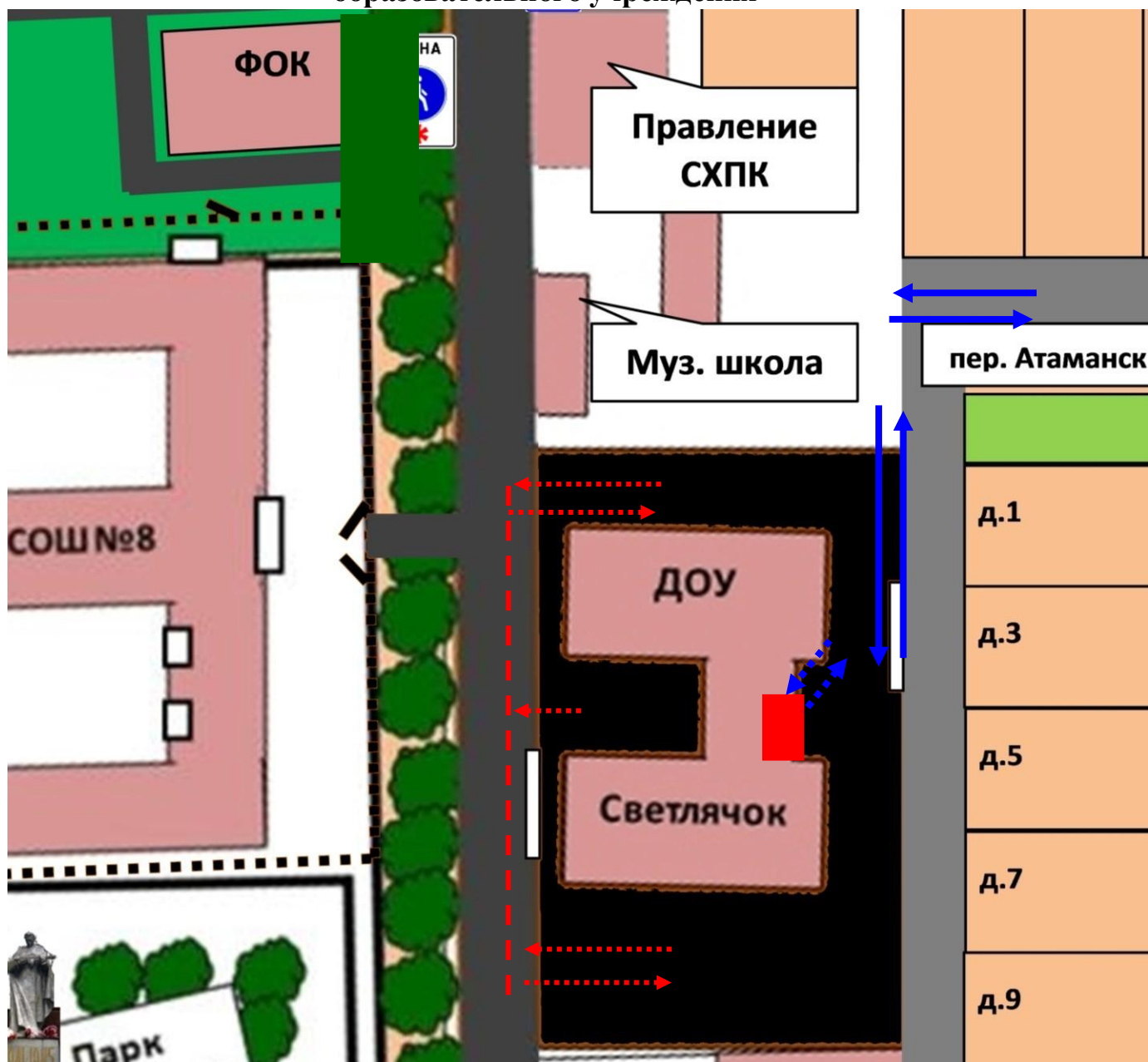
### 3. Маршруты движения организованных групп детей от образовательного учреждения к стадиону, парку, дому культуры



Условные обозначения

	Жилая застройка
	Проезжая часть
	Тротуар
	Движение транспорта
	Направление безопасного движения детей

**4. Пути движения транспортных средств к местам разгрузки/погрузки и рекомендуемые безопасные пути передвижения детей по территории образовательного учреждения**



Условные обозначения	
	Въезд/выезд грузовых транспортных средств
	Движение грузовых транспортных средств по территории образовательного учреждения
	Движение детей и подростков по территории образовательного учреждения
	Место погрузки /разгрузки

# 1. Общие сведения

Муниципальное дошкольное образовательное учреждение «Светлячок»

(Полное наименование образовательного учреждения)

Юридический адрес: Кабардино-Балкарская Республика, Майский район, станица Котляревская, ул. Лебедевых, 92.

Фактический адрес: Кабардино-Балкарская Республика, Майский район, станица Котляревская, ул. Лебедевых, 92

Руководители образовательного учреждения:

Директор (руководитель) Роменский Михаил Михайлович 86633 43352  
(фамилия, имя, отчество) (телефон)

Методист  
по учебной работе Небыкова Виктория Евгеньевна 86633 43355  
(фамилия, имя, отчество) (телефон)

Методист  
по воспитат. работе Зверева Наталья Николаевна 86633 43295  
(фамилия, имя, отчество) (телефон)

Ответственные работники  
муниципального органа  
образования Методист УО Полуйко Т. В. 9386949756  
(должность) (фамилия, имя, отчество) (телефон)

Ответственные от  
Госавтоинспекции Инспектор ГИБДД Дьяконенко А.И. 9034267807  
(должность) (фамилия, имя, отчество) (телефон)

Ответственные работники  
за мероприятия по профилактике  
детского травматизма Преподаватель ОБЖ Строев А.В. 9034263785  
(должность) (фамилия, имя, отчество) (телефон)

Руководитель или ответственный  
работник дорожно-эксплуатационной  
организации, осуществляющей  
содержание улично-дорожной сети Выскребенец Е.В. (ООО МДСУ-2)  
(должность) (фамилия, имя, отчество)  
9280779436  
(телефон)

Количество учащихся 170  
Наличие уголка по БДД имеется – коридор 1 этажа  
(если имеется, указать место расположения)

Наличие класса по БДД нет  
(если имеется, указать место расположения)

Наличие автогородка по БДД нет  
(если имеется, указать место расположения)

Наличие автобуса в образовательном учреждении имеется

Владелец автобуса Муниципальное казенное общеобразовательное учреждение «Средняя общеобразовательная школа № 8 ст. Котляревской»

Время занятий в образовательном учреждении:

1-ая смена 8.00 - 17.00 (период)

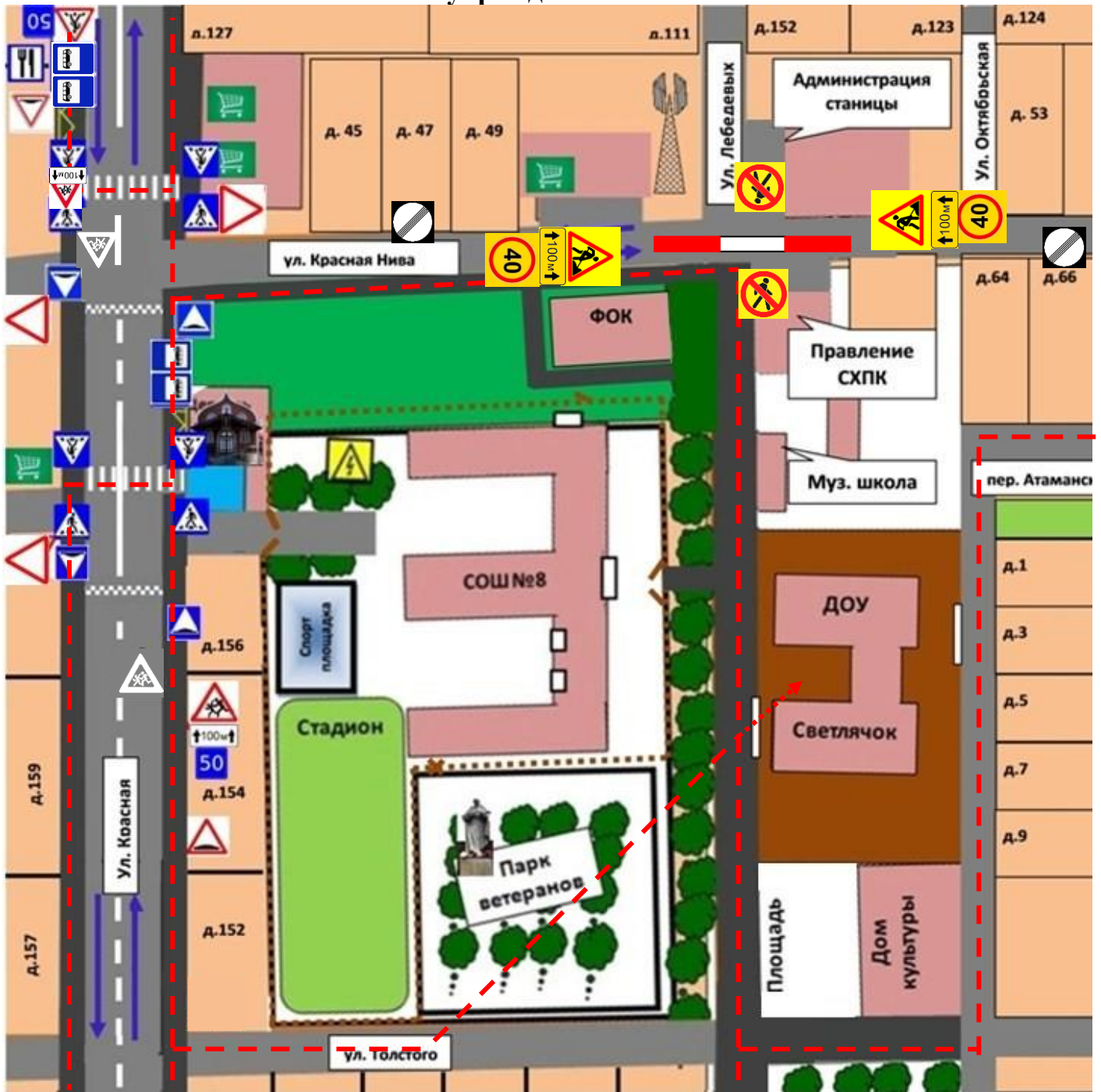
Телефоны оперативных служб:

<u>02</u>	полиция
<u>01</u>	пожарная охрана
<u>03</u>	скорая помощь



### III. Приложение

## План-схема пути движения транспортных средств и детей при проведении дорожных ремонтно-строительных работ вблизи образовательного учреждения



#### Условные обозначения

	Жилая застройка
	Проезжая часть
	Тротуар
	Движение транспорта
	Движение детей

## ЛИСТ КОРРЕКТИРОВКИ

1. Учредителем автобус передан спортивной школе. Автобус отсутствует.
2. Ответственные работники за мероприятия по профилактике детского дорожно-транспортного травматизма – Чимбарёва Л.П. методист МКОУ СОШ № 8 ст. Котляревской.
3. Ответственные работники муниципального органа образования методист Урусова Е.О.